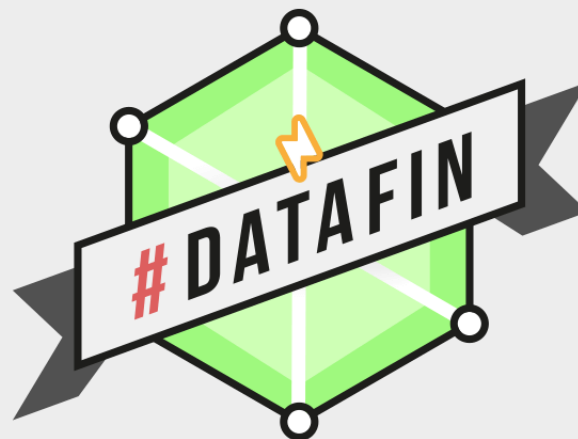


Ma commune



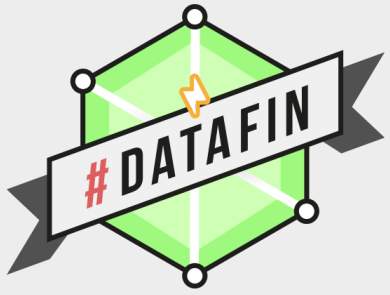
Hackathon des données financières publiques
15 et 16 juin 2018



DécoFi

Le décodeur de la performance des communes





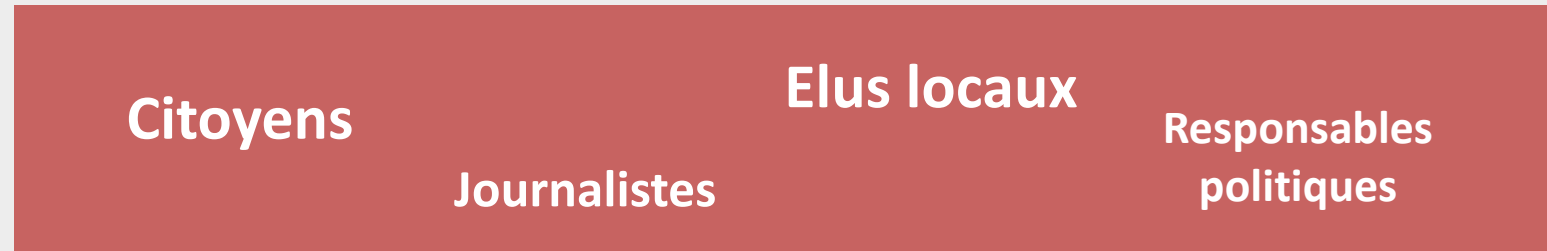
DécoFi, le décodeur de la performance des communes

L'idée

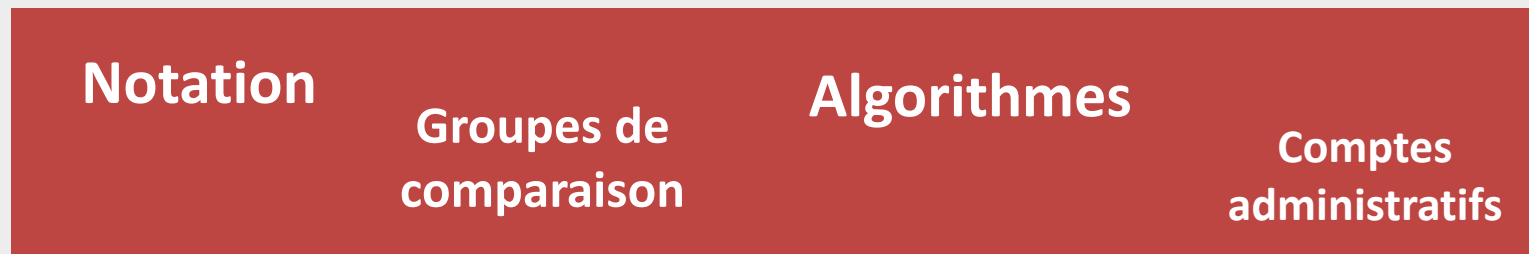
Pourquoi ?

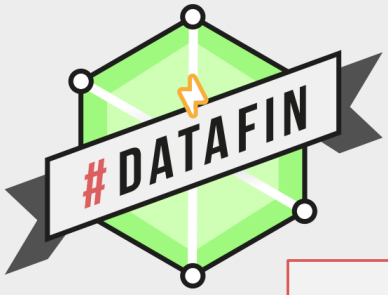


Pour qui ?



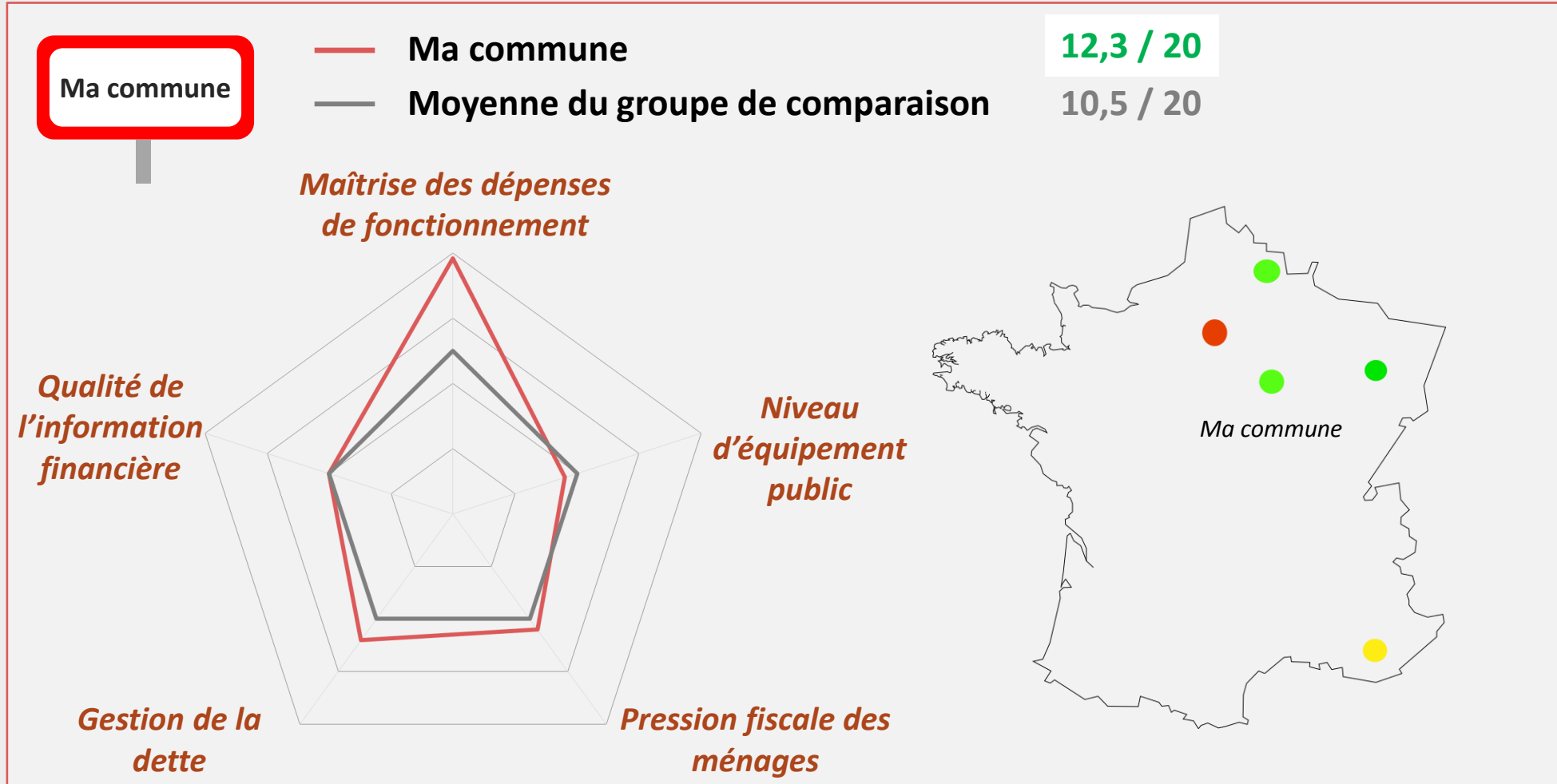
Comment ?

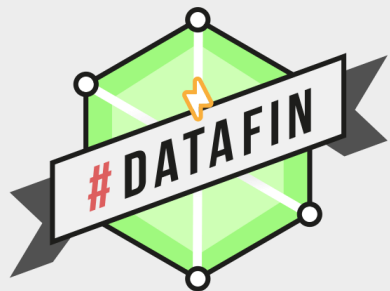




DécoFi, le décodeur de la performance des communes


La forme – Illustration d'un écran type

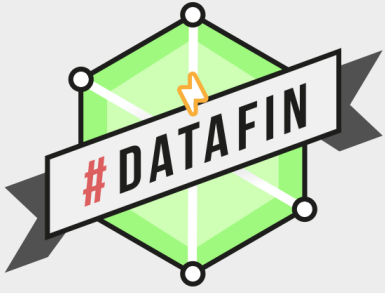




DécoFi, le décodeur de la performance des communes

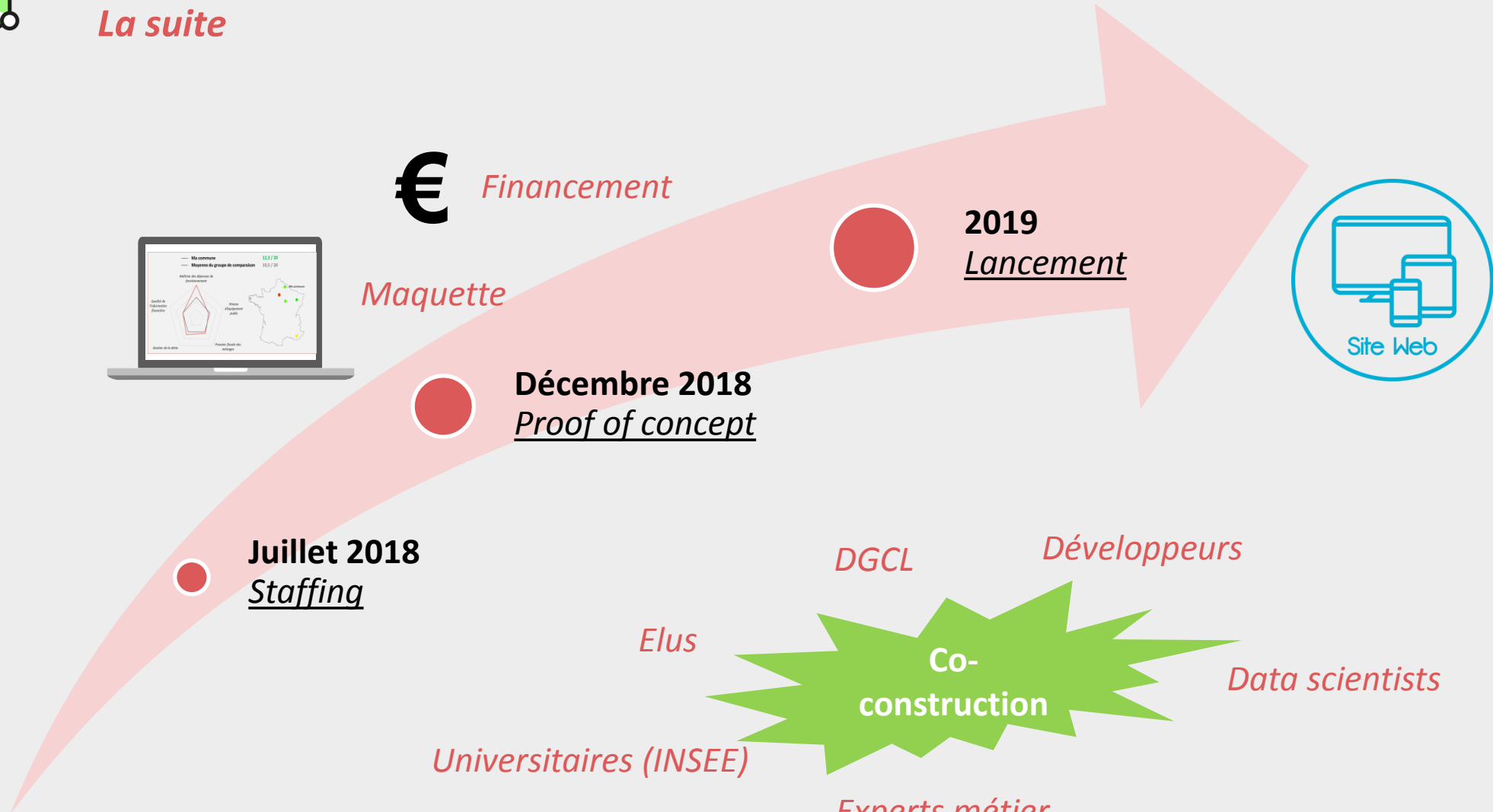
Le fond – Illustration des règles de gestion pour un indicateur

Indicateur	Règle de notation	Composante « statique »	Composante « dynamique »
<p>Maîtrise des dépenses de fonctionnement</p> 	<p>Pour chaque commune d'un même groupe de comparaison, calcul d'une note comptant pour 4 points dans la note globale, résultant :</p> <ul style="list-style-type: none"> - d'une composante « statique » : niveau de performance relatif sur le dernier exercice connu (2017) - d'une composante « dynamique » : niveau de performance relatif mesuré dans la durée <u>sur 5 ans glissants</u> (2012 à 2017) 	<p>Données de base : Ratio « dépenses de fonctionnement hors charges exceptionnelles » / population calculé pour toutes les communes du groupe de comparaison</p> <p>Sources utilisées :</p> <ul style="list-style-type: none"> - Comptes administratifs des communes 2012 à 2017 - Nomenclature M14 - Données démographiques (INSEE) <p>Algorithme de notation :</p> <ol style="list-style-type: none"> 1. Pour chaque groupe de comparaison, classement des communes en fonction du ratio de l'année N exprimé en € / habitant 2. Pour chaque commune du groupe de comparaison, calcul d'une note pondérée en fonction des valeurs min et max, de la moyenne et de l'écart-type. 	<p>Données de base : Ratio « dépenses de fonctionnement hors charges exceptionnelles » / population calculé pour toutes les communes du groupe de comparaison, <u>sur 5 ans glissants</u></p> <p>Sources utilisées :</p> <ul style="list-style-type: none"> - Comptes administratifs des communes 2012 à 2017 - Nomenclature M14 - Données démographiques (INSEE) <p>Algorithme de notation :</p> <ol style="list-style-type: none"> 1. Pour chaque groupe de comparaison, classement des communes en fonction de l'évolution du ratio sur 5 ans glissants, en tenant compte de la dispersion d'une année sur l'autre. 2. Pour chaque commune du groupe de comparaison, calcul d'une note pondérée en fonction des valeurs min et max, de la moyenne et de l'écart-type.



DécoFi, le décodeur de la performance des communes

La suite



€ *Financement*

Maquette

2019
Lancement

Site Web

Décembre 2018
Proof of concept

Juillet 2018
Staffing

DGCL

Développeurs

Elus

**Co-
construction**

Data scientists

Universitaires (INSEE)

Experts métier

INTERVENANTS :

Joseph Veissid - 07.77.81.82.72 - jveissid@gmail.com

Citoyen engagé, passionné par les finances publiques

CONTACTS :

Alexandre Israel – alex@w3w.fr

Hervé Robert – herverobert@yahoo.com

Pierre Levasseur – pierre@levasseur.im

Pierre-Julien Riviere– pirpirpirpir@gmail.com

Rasmey Lim – rasmeylim@yahoo.com

Soraya Saa – soraya.saa@finances.gouv.fr

Pour nous rejoindre :
decofi.slack.com

REMERCIEMENTS :

Un grand merci à l'Assemblée Nationale pour son accueil, à Etalab pour l'organisation du Hackathon, à toutes les administrations participantes pour la mise à disposition de données utiles aux plus grand nombre !

